



Öffentlich

## **IFA-Landesgruppe Liechtenstein**

### **Fachsymposium zum Thema Transfer Pricing**

**Die konkreten Auswirkungen von BEPS und anderen  
Entwicklungen auf Liechtenstein: Was Unternehmen und  
Praktiker zu erwarten haben**

Dr. Urs Gähwiler, Rechtsanwalt und Notar (Schweiz), General Counsel LGT Group,  
Vaduz

Vaduz, 9. Februar 2017



---

## Inhaltsverzeichnis

- Allgemeines
- LGT spezifische Umsetzung
  - Spezialfall Fonds
  - Spezialfall Shared Relations

## Allgemeines

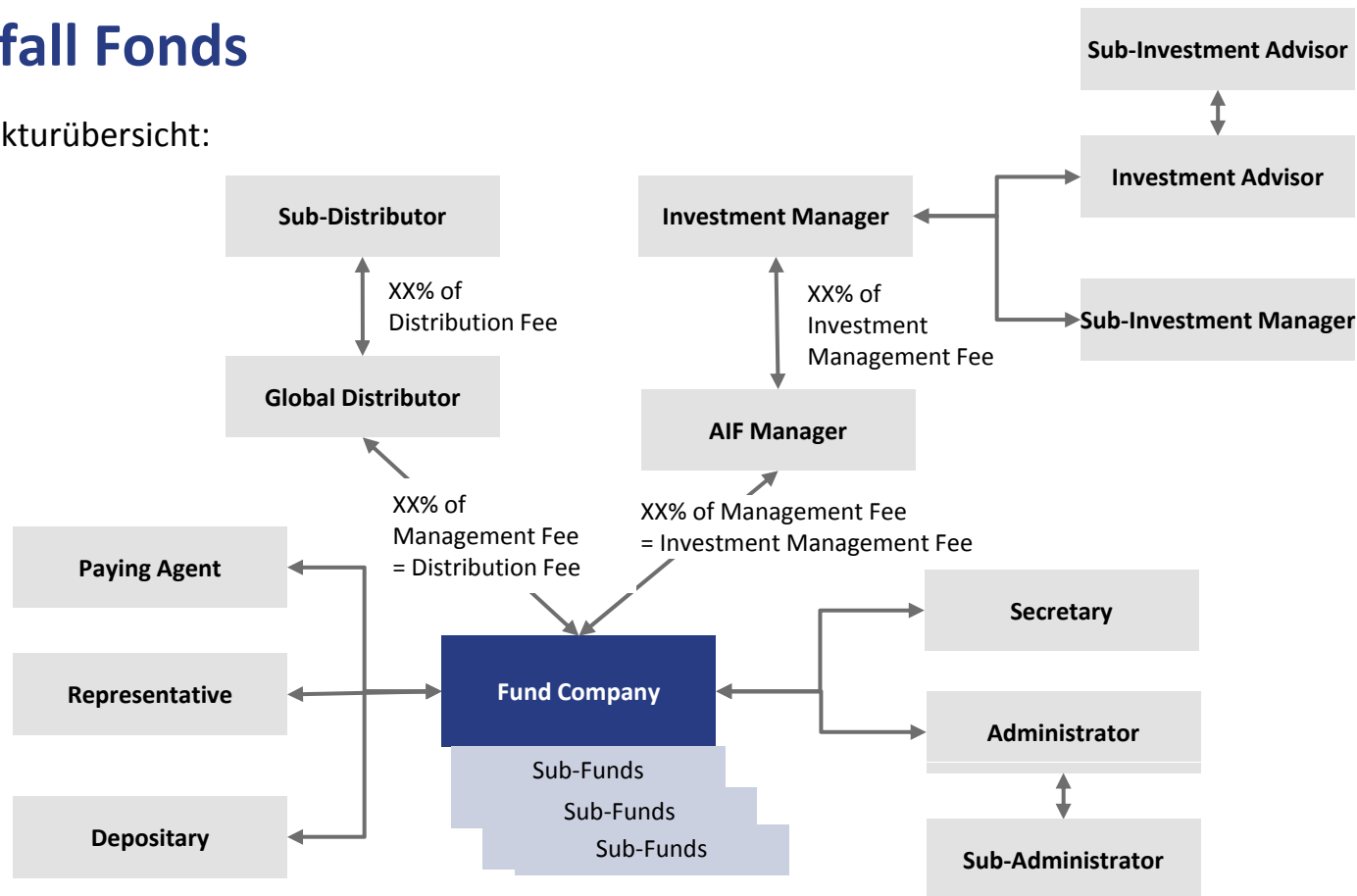
- Dokumentation, bestehend aus Masterfile, Localfile und Country-by-Country Report, bildet grundlegende Basis des LGT globalen Transfer Pricing Systems
- Country-by Country Report dient dem Ziel zur Schaffung von Transparenz im Kampf gegen internationale Steuerplanung (Inhalt: Anzahl Mitarbeiter in einem Land / wo werden wieviel Steuern bezahlt etc.)
- Methodenevaluation zur Bestimmung der Verrechnungspreise
- Geeignete Transfer Pricing Studien
- Konsistenz und Einheitlichkeit bilden Schlüsselwörter des Transfer Pricings

## LGT spezifische Umsetzung

- Innerhalb der LGT Group wird dem Transfer Pricing eine ausserordentlich hohe Bedeutung zugemessen
- Finanzindustrie hoch reguliert (Aufsichtsrecht)
- LGT legt grossen Wert auf Transparenz gegenüber Steuerbehörden
- Einholung von Rulings by Strong Tax Opinions von Steuerbehörden weltweit
- Fee Split bzw. Verechnungspreise at arm's lengths Prinzip -> Analyse mittels Transfer Pricing Studien
- Akzeptanz von Transfer Pricing Vereinbarungen weltweit durch Mutual Agreement Procedure (MAP)
- Innerhalb LGT Bewirtschaftung von drei Vertragstypen:
  - Rahmenverträge (z.B. Legal, Tax, Marketing, etc.)
  - Lizenzverträge
  - Fondsverträge (weitere Unterteilung in Vermögensverwaltungsverträge, Vertriebsverträge, etc.)
- Zurzeit verwaltet die LGT ca. 830 Transfer Pricing Verträge
- one-size-fits all approach

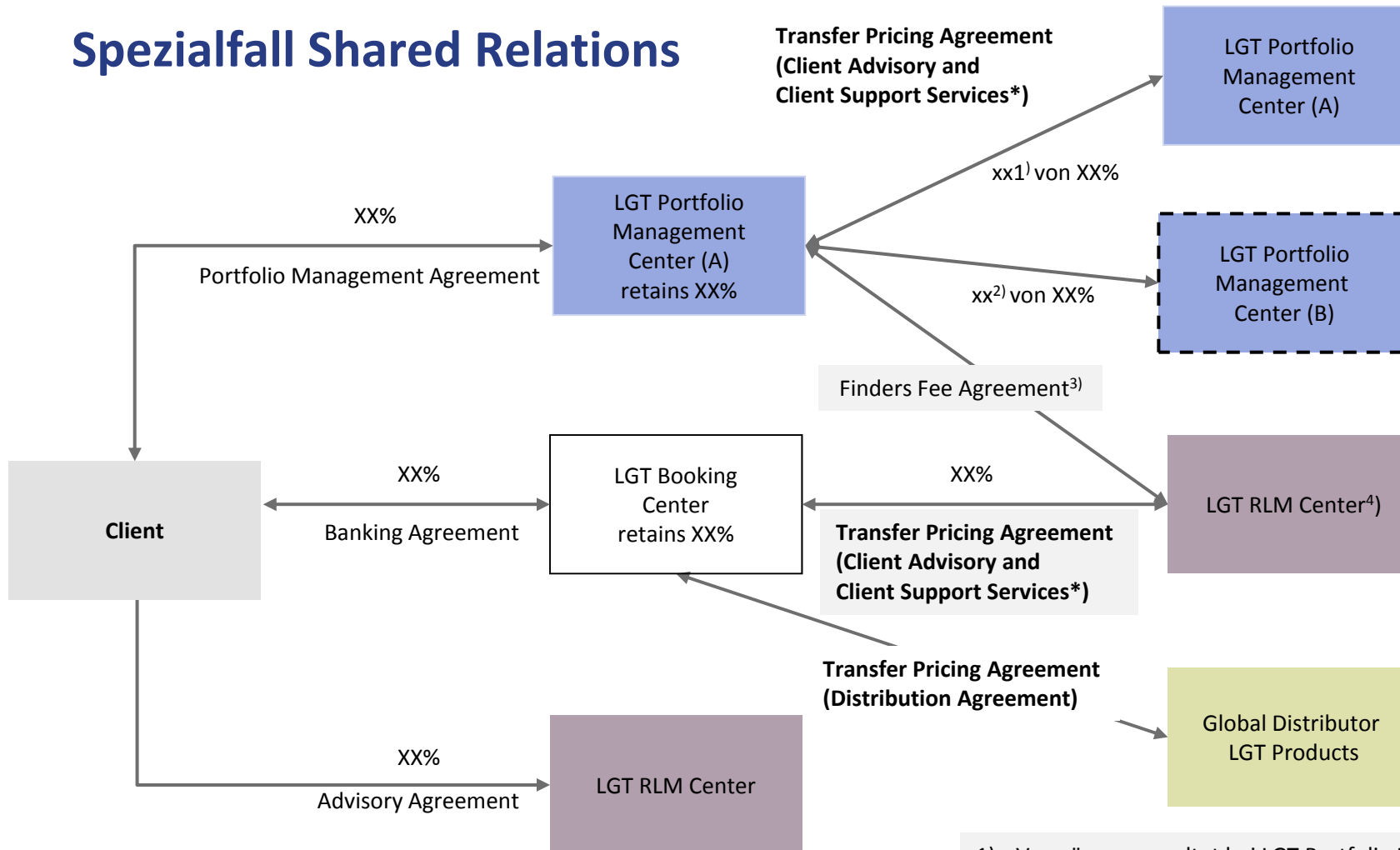
## Spezialfall Fonds

Beispiel Strukturübersicht:



- Wichtige Unterscheidungskriterien:
  - Jurisdiktion des Fonds
  - rechtliche Einordnung (z.B. AIF oder UCITS)
  - körperschaftlich oder vertraglich
  - offen oder geschlossen
  - mit oder ohne Sub-Funds

## Spezialfall Shared Relations



### \*Beispiele Services:

- Unterstützung bei Zahlungsinstruktionen im Auftrag des Kunden
- Unterstützung bei Sorgfaltspflichtenprüfung
- Unterstützung Kundenbetreuung
- Unterstützung bei individueller Portfolioverwaltung

- 1) Vermögen verwaltet bei LGT Portfolio Management Center (A)
- 2) Vermögen verwaltet bei LGT Portfolio Management Center (B)
- 3) Sofern RLM Center Kunde auf LGT Portfolio Management Center verweist
- 4) Entschädigung für Dienstleistungserbringung bezüglich Booking Centers Services sowie einen Anteil der Vertriebsentschädigung